

ELEMENTY PLAN BIOASEKURACJI GOSPODARSTWA

UWAGA: ELEMENTY PLANU BIOASEKURACJI, KTÓRYCH OPRACOWANIE I WDROŻENIE WYNIKA Z PRZEPISÓW POWSZECHNIE OBOWIĄZUJĄCEGO PRAWA (rozporządzenie Ministra Rolnictwa i Rozwoju Wsi z dnia 31 marca 2022 r. w sprawie zarządzenia środków związanych z wystąpieniem wysoce zjadliwej grypy ptaków Dz. U. z 2022 r. poz. 758) ZOSTAŁY OZNACZONE JAKO „OBOWIĄZKOWE” Z PRZYWOŁANIEM PODSTAWY PRAWNEJ ZAWARTEJ W WW. ROZPORZĄDZENIU

NINIEJSZA FORMA GRAFICZNA PLANU ORAZ FORMAT REJESTRÓW SĄ POGLĄDOWE. MOŻLIWE JEST ZASTOSOWANIE DOWOLNEJ FORMUŁY GRAFICZNEJ DOKUMENTU POD WARUNKIEM ZACHOWANIA PRZYWOŁANYCH W TREŚCI ZAPISÓW.

Miejscowość:.....

Data:.....

Opracował/a:.....

Karta informacyjna gospodarstwa - **NIEOBOWIĄZKOWA**

Imię i nazwisko albo nazwa właściciela:	
Imię i nazwisko osoby odpowiedzialnej (koordynatora ds. bioasekuracji oraz telefon):	
Adres gospodarstwa:	
Województwo:	
Powiat:	
Gmina:	
Miejscowość:	
Ulica i nr posesji:	
Telefon kontaktowy:	
Adres e-mail:	
Adres do korespondencji:	
Weterynaryjny numer identyfikacyjny:	
Gatunki drobiu utrzymywane w gospodarstwie:	<i>(np. kaczki rzeźne, kury nioski, kury brojlery)</i> 1 2 3
Inne gatunki zwierząt utrzymywane w gospodarstwie:	
Inne powiązane rodzaje produkcji:	<i>Np. uprawa rolna, paszarnia</i>
Rodzaj produkcji (profil gospodarstwa wg gat. drobiu):	<i>(np. wylęg, odchów, produkcja)</i> 1 2 3
Inne powiązane gospodarstwa	<i>(w innych lokalizacjach)</i>
Liczba obiektów inwentarskich:	
Maksymalna obsada drobiu w gospodarstwie (dla każdego obiektu oddzielnie):	
Lekarz weterynarii lub zakład leczniczy dla zwierząt opiekujący się zwierzętami (imię i nazwisko lub nazwa oraz telefon):	

WAŻNE ADRESY I TELEFONY - NIEOBOWIĄZKOWE

Nazwa	Adres	Telefon	Uwagi (np. mail, nazwisko osoby do kontaktu)
Właściciel/e gospodarstwa			
Kierownik fermy			
Straż Pożarna	X	112	
Policja	X	112	
Pogotowie	X	112	
Lekarz weterynarii/zakład lecniczy dla zwierząt:			
Powiatowy Inspektorat Weterynarii w ...			
Powiatowa Stacja Sanitarno – Epidemiologiczna w ...			
Laboratorium (wykonujące badania właścicielskie dla gospodarstwa)			
Odbiór UPPZ			
Pasze			
Zakład wylęgu drobiu dostarczający pisklęta			
Zakład wylęgu drobiu odbierający jaja wylęgowe			
Inne instytucje, np. np. Wojewódzki Inspektorat Ochrony Środowiska w			
.....			

WAŻNE ADRESY I TELEFONY - NIEOBOWIĄZKOWE

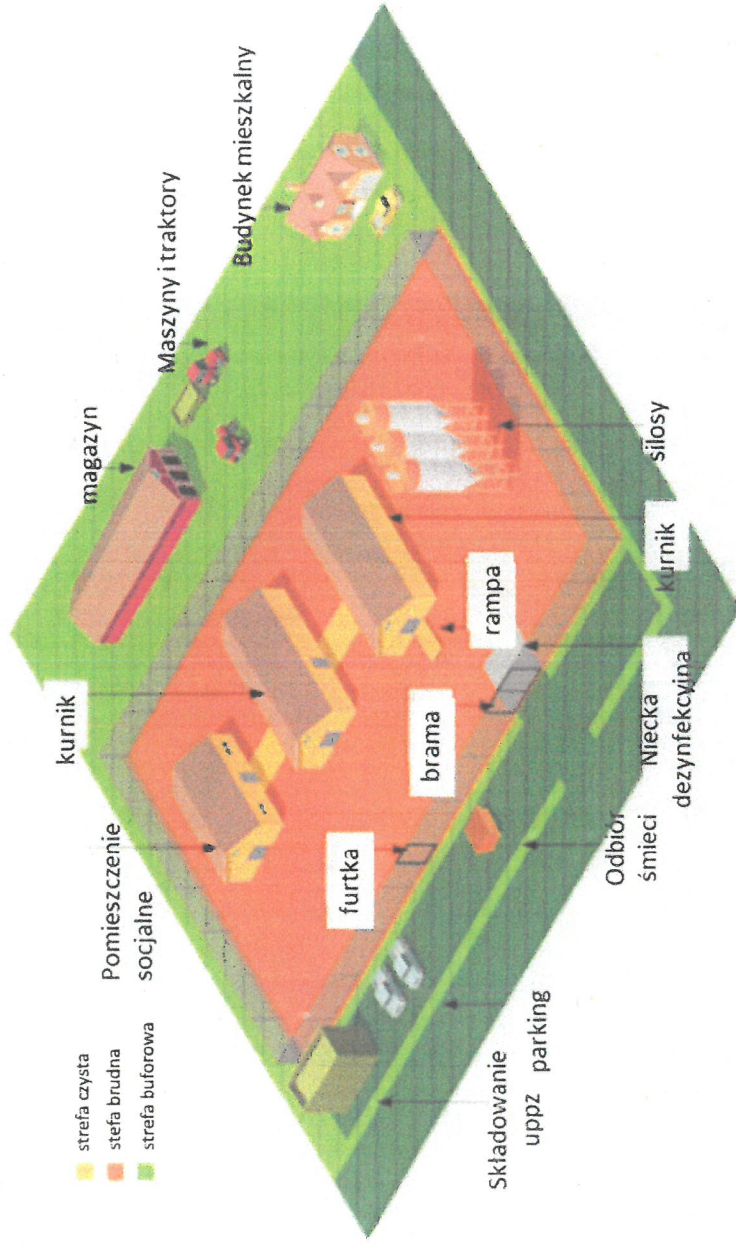
Nazwa	Adres	Telefon	Uwagi (np. mail, nazwisko osoby do kontaktu)
Właściciel/e gospodarstwa			
Kierownik fermy			
Straż Pożarna	X	112	
Policja	X	112	
Pogotowie	X	112	
Lekarz weterynarii/zakład lecniczy dla zwierząt:			
Powiatowy Inspektorat Weterynarii w ...			
Powiatowa Stacja Sanitarno – Epidemiologiczna w ...			
Laboratorium (wykonujące badania właścicielskie dla gospodarstwa)			
Odbiór UPPZ			
Pasze			
Zakład wylęgu drobiu dostarczający pisklęta			
Zakład wylęgu drobiu odbierający jaja wylęgowe			
Inne instytucje, np. np. Wojewódzki Inspektorat Ochrony Środowiska w			
.....			

Opis profilu gospodarstwa. - NIEOBOWIĄZKOWE

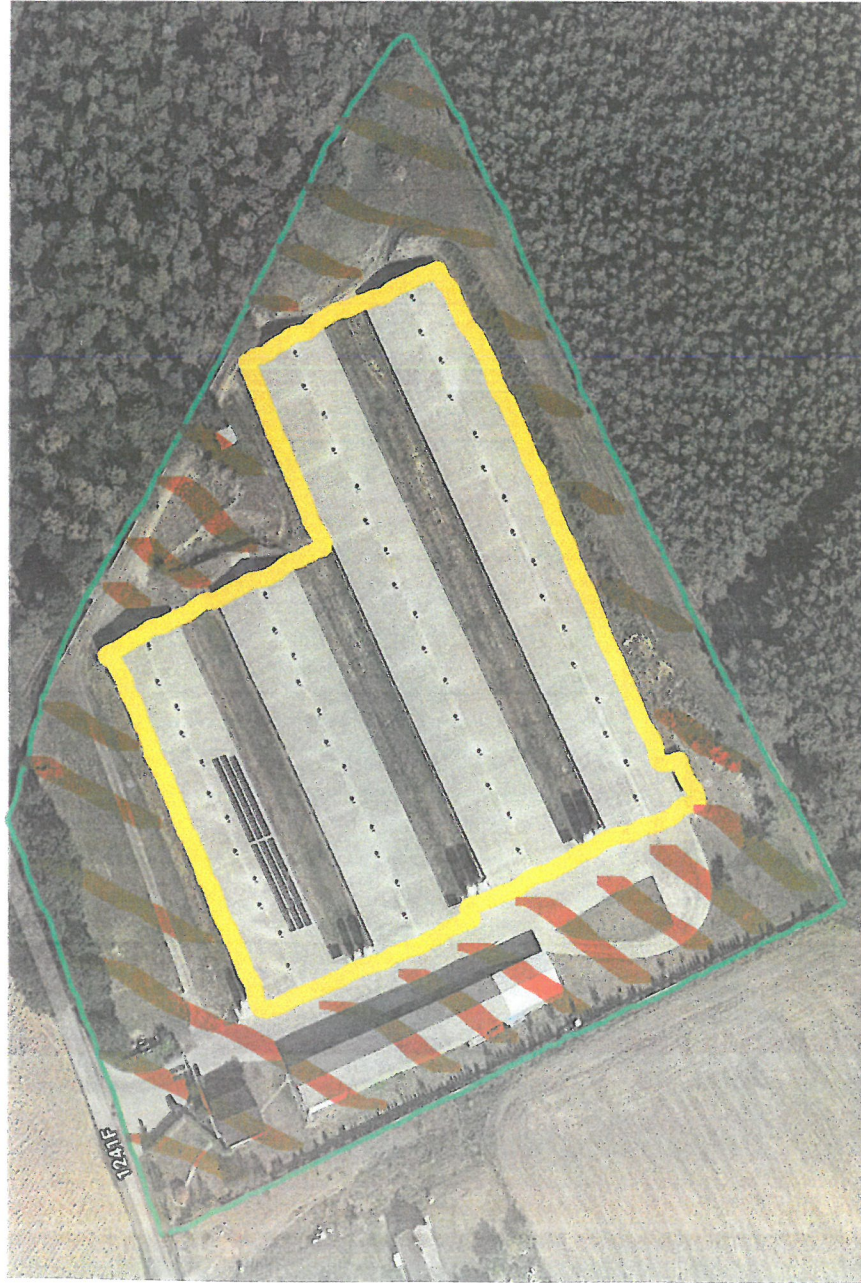
Opis profilu gospodarstwa może zawierać informacje w następującym zakresie:

- Kiedy powstało gospodarstwo?
- Utrzymywane gatunki drobiu?
- Jaka jest średnioroczna produkcja?
- Kto jest odbiorcą?
- Kim są dostawcy?
- Opis metod chowu i hodowli oraz produkcji stad, uwzględniające rozdział jednostek produkcyjnych/system zakupów i sprzedaży (all-in-all-out)?
- Inne istotne dane (uwarunkowania lokalizacyjne, techniczne, infrastrukturalne) ?
- Zastosowane rozwiązania zabezpieczające przed dzikimi zwierzętami, w szczególności przed dzikimi ptakami?

Plan bioasekuracji – wyznaczenie stref




Wyznaczenie stref czystej/brudnej – **OBOWIĄZKOWE** §1 ust. 2 pkt 13 lit. a)



Warto rozważyć wyznaczenie dodatkowej strefy buforowej. Przykładowy wzór mapy pogłądowej gospodarstwa wraz z wyznaczonymi strefami.

Należy uwzględnić najbliższe otoczenie gospodarstwa: zbiorniki wodne, inne gospodarstwa drobiowe, ubojnie drobiu, zakłady przetwórcze UPPZ, spalarnie, rzeźnie drobiu, główne trasy w promieniu około 1 km, a także kierunki geograficzne i, jeśli możliwe, przeważające kierunki wiatrów w kontekście możliwości transmisji wirusa drogą powietrzną.

 Strefa czysta

 Stefa brudna

 Strefa buforowa

Opis wyznaczonych stref (co wchodzi do każdej strefy, gdzie biegną granice stref, gdzie są wyznaczone wejścia/wyjścia) - **OBOWIĄZKOWE §1 ust. 2 pkt 13 lit. a) b) i e)**

DOKUMENTACJA ALTERNATYWNA

Załącznik 2: Rejestr środków transportu wjeżdżających na teren gospodarstwa

	Data	Data	Data	Data
Nr rejestracyjny samochodu				
Firma				
Imię i nazwisko kierowcy				
Telefon kontaktowy				
Cel wjazdu				
Użyty środek dezynfekcyjny (nazwa i ilość)				
Informacja o ostatnim miejscu pobytu samochodu bezpośrednio przed przyjazdem do gospodarstwa				
Podpis osoby dokonującej kontroli				

Procedura czyszczenia i dezynfekcji - **OBOWIĄZKOWE §1 ust. 2 pkt 13 lit. c)**

1. Pomieszczeń
2. Środków transportu
3. Wyposażenia i sprzętu

Kto? Kiedy? Czym? Jak? Sprawdzenie/dokumentacja

Załącznik 1: Rejestr zakupu i przyjęcia na stan środków odkażających - **OBOWIĄZKOWE §1 ust. 2 pkt 4**

Data	Ilość zakupionego środka	Nazwa środka i data jego ważności	Podpis osoby przyjmującej na stan

Załącznik 2: Rejestr zużycia środków odkażających - **OBOWIĄZKOWE §1 ust. 2 pkt 4**

Data	Użyty środek	Przedmiot dezynfekcji (miejsca/pomieszczenia, przedmioty, środki transportu)	Wykorzystano (ml, g)	Robocze stężenie użytego środka	Pozostało na stanie	Podpis osoby odpowiedzialnej za dezynfekcję

Załącznik 3: Rejestr mycia i dezynfekcji środków transportu - **OBOWIĄZKOWE §1 ust. 2 pkt 13 lit. c)**

Data	Nr rejestracyjny pojazdu / opis sprzętu	Użyty środek	Czas trwania dezynfekcji	Podpis pracownika wykonującego mycie i dezynfekcje

Zasady wejścia i poruszania się w strefie brudnej

Zasady higieny osób wykonujących czynności związane z utrzymywaniem drobiu -
OBOWIĄZKOWE §1 ust. 2 pkt 2 i pkt 13 lit. c)

Mycie rąk, ubranie robocze/jednorazowe/czyszczenie obuwia/prysznic/etc.

Załącznik 1: Instrukcja mycia rąk

Załącznik 2: Instrukcja mycia obuwia

Załącznik 3: Instrukcja użytkowania wielorazowej odzieży roboczej



Czyszczenie i
dezynfekcja.docx

Zasady i procedury deratyzacji - **OBOWIĄZKOWE §1 ust. 2 pkt 5 i pkt 13 lit. d)**

Kto? Kiedy? Jak? Gdzie? Kontrola/dokumentacja/plan rozmieszczenia stacji deratyzacyjnych

Załącznik: Rejestr kontroli stacji deratyzacyjnych

Lp	Data	Nr stacji deratyzacyjnej (miejsce)	Stwierdzono obecność szkodników Stwierdzono obecność szkodników TAK/NIE	Nazwa użytego środka do deratyzacji	Uwagi (podjęte działania)	Podpis osoby kontrolującej

Zasady i procedury dezynsekcji **OBOWIĄZKOWE** §1 ust. 2 pkt 5 i pkt 13 lit. d)

Kto? Kiedy? Jak? Kontrola/dokumentacja

Załącznik: Rejestr wykonywania dezynsekcji

Lp	Data	Sposób przeprowadzenia dezynsekcji (np. opryski/repelenty/środki fizyczne jak lampy, lepy)	Użyte środki	Uwagi	Podpis osoby kontrolującej

Procedura operowania ubocznymi produktami pochodzenia zwierzęcego - **OBOWIĄZKOWE**
§1 ust. 2 pkt 4 i pkt 13 lit. e)

Rodzaje uppz? Gdzie/Z czego powstają w gospodarstwie? Jak są gromadzone? Gdzie są składowane? Kto odbiera, gdzie i kiedy? Dokumentacja

Załącznik: Rejestr* uppz – **OBOWIĄZEK WYNIKAJĄCY Z ODRĘBNYCH PRZEPISÓW**

Lp.	Ilość	Rodzaj uppz	Data odbioru	Nazwa i adres odbiorcy	Nr rej środka transportu	Uwagi

* w drodze odstępstwa właściwy organ może zezwolić na prowadzenie dokumentacji w formie kopii dokumentów handlowych, gromadzonych chronologicznie, wystawianych do każdej wysyłki

Procedury wprowadzania do gospodarstwa - **OBOWIĄZKOWE §1 ust. 2 pkt 13 lit. b)**

1. drobiu
2. pasz
3. ściółki
4. materiałów pomocniczych oraz sprzętu i urządzeń wykorzystywanych w chowie i hodowli zwierząt

Zasady kontroli zakupów/Od kogo? Co? Jak? Wykonanie? Dokumentacja

Załącznik 1: Rejestr przyjęcia/wydania drobiu - **NIEOBOWIĄZKOWE**

Data	Nr/opis stada (liczba sztuk)	Wjazd/Wyjazd	Miejsce pochodzenia	Kontakt z przewoźnikiem	Podpis osoby dokonującej kontroli

Załącznik 2: Rejestr odbioru pasz - **NIEOBOWIĄZKOWE**

Lp.	Ilość	Data odbioru	Nazwa i adres dostawcy	Nr rej środka transportu	Uwagi

Załącznik 3: Rejestr zakupu/zużycia materiałów ściółkowych - **NIEOBOWIĄZKOWE**

Lp.	Data	Rodzaj materiału i sposób zabezpieczenia	Ilość	Nazwa dostawcy	Uwagi

Załącznik 4: Rejestr zakupu/zużycia materiałów pomocniczych - **NIEOBOWIĄZKOWE**

Lp.	Data	Asortyment	Ilość	Nazwa dostawcy	Uwagi

Szkolenia personelu - **NIEOBOWIĄZKOWE**

Kto prowadzi? Kogo dotyczą? Częstotliwość? Dokumentacja

Załącznik: Rejestr szkoleń

Data szkolenia	Dane uczestnika	Temat szkolenia	Podpis uczestnika po ukończonym szkoleniu

Plan awaryjny na wypadek podejrzenia/wystąpienia choroby zakaźnej zwierząt zwalczanej z urzędu - **NIEOBOWIĄZKOWE**

1. Powiadomianie: Osoba odpowiedzialna / Kto jest powiadamiany / Kluczowa treść powiadomienia: co się dzieje, od kiedy, w jakiej skali, jakie podejrzenia?
2. Kluczowe parametry warunkujące powiadomienie:
 - a. Zwiększona śmiertelność (rejestr)
 - b. Spadek pobierania paszy i/lub wody (rejestr)
 - c. Spadek nieśności (rejestr)
 - d. Objawy nerwowe, duszność
 - e. Sinica, wybroczyny, biegunka
3. Wstępnie podjęte działania:
 - a. Izolacja,
 - b. Ograniczenie ruchu,
 - c. Wstrzymanie odbiorów i dostaw z i na fermę
4. Osoby odpowiedzialne i zaangażowane w działania wstępne

*Lista sprawdzająca do samooceny - **NIEOBOWIĄZKOWE**

	NIE WYMAGA POPRAWY	WYMAGA POPRAWY	NIE DOTYCZY	dodatkowe informacje/podjęte działania
Ochrona fermy				
Czy ferma jest ogrodzona?				
Czy wjazd/wyjazd jest wyznaczony?				
Czy strefy oraz punkty dostępu są wyznaczone?				
Czy stacja mycia i dezynfekcji jest wyznaczona?				
Czy miejsce odbioru uppz jest wyznaczone?				
Czy trasy dla pojazdów są zaznaczone?				
Czy jest prowadzony rejestr wjazdu i wyjazdu pojazdów na fermę?				
Czy jest prowadzony rejestr osób wchodzących na teren fermy?				
Czy jest wydzielony parking poza strefą czystą i brudną?				
Czy gospodarstwa posiada wyraźnie zaznaczony podział na strefy?				
Czy ferma posiada plan awaryjny na wypadek wysokiej śmiertelności lub braku dostaw/ odbiorów z zewnątrz?				
Czy na fermie znajduje się wystarczająca ilość mat dezynfekcyjnych gotowych do użycia?				
Czy gospodarstwo zostało oznakowane informacją „NIEUPOWAŻNIONYM WSTĘP WZBRONIONY”?				
Zdrowie zwierząt i kontrola chorób				
Czy częstotliwość kontroli stada pod kątem objawów chorobowych jest wystarczająca?				
Czy Koordynator stale monitoruje sytuację epizootyczną w sąsiedztwie i kraju?				
Czy utrzymywana jest przez co najmniej rok dokumentacja dotycząca uppz?				
Czy środki lecznicze są przechowywane w odpowiednio zabezpieczonym miejscu?				
Pojazdy i sprzęty				
Czy pojazdy i sprzęty są współdzielone z innymi gospodarstwami?				
Czy pojazdy i sprzęty są współdzielone między kurnikami?				
Czyszczenie i dezynfekcja				
Czy pojazdy wjeżdżające na teren gospodarstwa przejeżdżają przez maty/niecki dezynfekcyjne albo przez kurtyny/opryskiwacze dezynfekujące?				
Czy maty są regularnie czyszczone i stale nasączone środkiem dezynfekcyjnym?				
Czy pojazdy wjeżdżające na teren stref są czyszczone i dezynfekowane?				
Czy do mycia używa się wody opadowej lub ze zbiorników retencyjnych?				
Czy środki dezynfekcyjne stosowane są zgodnie ze specyfikacją i instrukcją użycia (stężenie, temperatura, czas)?				
Czy personel używa odpowiednich ŚOO podczas dezynfekcji?				
Czy pobierane są próby na skuteczność dezynfekcji?				

Czy utrzymywana jest przez co najmniej rok dokumentacja dotycząca zakupu i użycia środków dezynfekcyjnych?				
Czy gospodarstwo zostało zaopatrzone w środki dezynfekcyjne potrzebne do dezynfekcji bieżącej na 7 dni?				
Personel				
Czy kontakt ze zwierzętami mają tylko osoby do tego oddelegowane?				
Czy zostały opracowane dodatkowe procedury wyjścia/wejścia dla osób przebywających w wielu miejscach utrzymujących drób?				
Czy personel stosuje się do protokołu wejścia do strefy bezpieczeństwa biologicznego lub strefy buforowej?				
Czy dostępne są ŚOO oraz środki czystości?				
Czy pracownicy odbyli potrzebne szkolenia na temat bioasekuracji?				
Czy jest prowadzony rejestr wjazdów i wyjazdów środków transportu?				
Czy jest prowadzony rejestr zużycia środków dezynfekcyjnych?				
Przemieszczanie zwierząt				
Czy zwierzęta pochodzą z innych zakładów?				
Czy sprawdzany jest status epizootyczny w zakładach pochodzenia zwierząt przed ich odbiorem?				
Czy ww. plany są zgodne z wymogami panującymi na fermie?				
Czy zwierzęta są badane przed przemieszczeniem w kierunku HPAI?				
Czy zwierzęta nie wykazują objawów chorobowych?				
Czy istnieje rejestr przemieszczeń?				
Czy stosowana jest metoda "cały kurnik pełny – cały kurnik pusty"?				
Zarządzanie UPZZ				
Czy martwe zwierzęta są natychmiast usuwane z kurników?				
Czy martwe zwierzęta są przetrzymywane w szczelnie zamkniętym kontenerze?				
Czy samochód odbierający uppz wjeżdża na teren gospodarstwa?				
Czy dokumentacja dotycząca uppz jest kompletna i przechowywana jest co najmniej przez rok?				
Czy zużyta ściółka jest składowana i usuwana w odpowiedni sposób?				
Pasza, woda, ściółka				
Czy paszę oraz ściółkę zakupujemy ze sprawdzonych źródeł?				
Czy pasza jest przechowywana w sposób zabezpieczający przed dostępem dzikich ptaków i ich odchodami oraz przed gryzoniami?				
Czy ściółka jest przechowywana w sposób zabezpieczający przed dostępem dzikich ptaków i ich odchodami oraz przed gryzoniami ?				
Czy sprzęt dedykowany paszy jest używany jeszcze w innym celu?				
Czy sprzęt dedykowany paszy jest odpowiednio dezynfekowany i czyszczony?				
Czy woda pochodzi z własnego źródła?				
Czy woda posiada aktualne badania?				
Czy woda posiada prawidłowe parametry?				

Czy system doprowadzający wodę jest prawidłowo konserwowany?				
Zwalczanie szkodników				
Czy zwalczaniem szkodników zajmuje się firma zewnętrzna?				
Czy Koordynator oszacował wielkość populacji gryzoni w okolicy?				
Czy ilość pułapek została dostosowana do populacji gryzoni?				
Czy rodentycydy są stosowane zgodnie z ulotką?				
Czy Koordynator opracował plan monitoringu gryzoni oraz rejestr?				
Czy zwierzęta domowe mają dostęp do stref?				
Czy Koordynator zapoznał się z gatunkami dzikiego ptactwa w okolicy?				
Czy Koordynator zapoznał się z przepisami dotyczącymi ochrony dzikiego ptactwa?				
Czy zostały wprowadzone środki odstraszające dzikie ptaki?				
Czy w ramach zwalczania szkodników Koordynator uwzględnił owady?				
Czy insektycydy są stosowane wg ulotki?				
Data przeprowadzenia samooceny:	Imię i nazwisko oceniającego:			

*jeśli samooceny dokonywane są cyklicznie, należy opisać zasady ich prowadzenia, ustalić osobę/osoby odpowiedzialne za samoocenę oraz częstotliwość ich prowadzenia